



Direct Textile



Imprimante textile directe 75" (191 cm) **Points Forts**

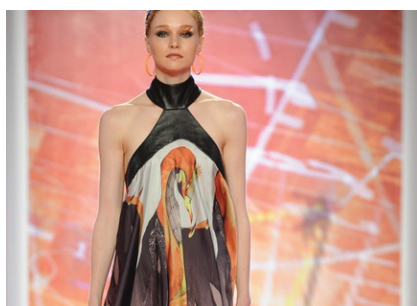
La ValueJet 1938TX est la nouvelle imprimante numérique piézoélectrique textile directe de Mutoh, combinant une technologie éprouvée avec une conception mécanique de haute précision. Développée au Japon, la VJ-1938TX, d'une largeur de 75 pouces (1910 mm), peut imprimer directement sur une large gamme de tissus d'une épaisseur maximale de 3,5 mm. L'imprimante offrira des vitesses de production de qualité allant jusqu'à 40 m²/h.

L'imprimante textile directe VJ-1938TX peut imprimer sur des tissus fermés, non-extensibles ouverts et à extension limitée grâce à la gouttière d'encre incorporée et à la nouvelle conception de l'acheminement du tissu, de la tension et du système d'enroulement qui garantissent un acheminement et transport des tissus sans soucis.

- Conception à deux têtes décalées avec technologie jet d'encre piézo à points variables de dernière génération
- Impression à points variables - large gamme de gouttes et trois types de gouttes. Petites gouttes idéales pour tissus légers. Plus grosses gouttes pour tissus plus épais nécessitant des charges d'encre plus importantes.
- Hauteur de tête jusqu'à 6 mm pour s'adapter à un large éventail de tissus
- Vitesses de production haute qualité standard allant jusqu'à 40 m²/h
- Nouvelle conception de l'acheminement du tissu, de la tension avant et arrière et du système d'enroulement motorisé pour des supports pesant jusqu'à 100 kg.
- Système de gouttière intégré pour textiles ouverts

Applications

La ValueJet 1938TX est spécialement conçue pour l'échantillonnage, l'impression de petites séries à la demande et la personnalisation de textile pour un marché local que ce soit pour les tissus d'habillement, la mode, les vêtements de natation, les textiles décoratifs, l'ameublement, les drapeaux, etc...





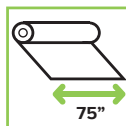
Made in Japan



Piezo Variable Drop



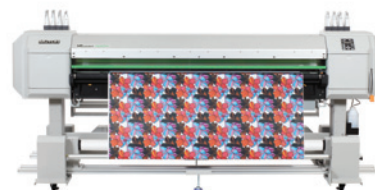
Open Fabrics



75" Wide



Dual Head



Imprimante textile directe 75" (191 cm)

Principales Caractéristiques Technique

| | |
|----------------------------------|--|
| Technologie d'impression | Tête d'impression piézo à points variables |
| Têtes d'impression | 2 (décalées) |
| Configuration des buses | 180 buses sur 8 rangées/tête |
| Plage des tailles de goutte (pl) | 3.3 à 45.3 |
| Hauteur des têtes | Bas: 2.5 mm / Moyen: 3.5 mm / Haut: 6.0 mm |

Caractéristiques des Supports

| | |
|---------------------------------|---|
| Laize support maximale | 910 mm (75,19") |
| Laize d'impression maximale | 1900 mm (74,80") |
| Épaisseur maximale des supports | 1.3 / 2.3 / 3.5 mm * |
| Mesures des supports * | Ø 250 mm / 2" ou 50.8 mm & 3" ou 76.2 mm / 100 kg |

* : L'épaisseur maximale des supports est définie par l'hauteur de tête

* : Diamètre max / compatibilité / Masse max

| | |
|------------------------|---|
| Dévidage du textile | Supporte les deux : dévidage face-in et face-out. |
| Enroulement du textile | Face-in (tension seulement) / Face-out (tension ou marge) |

Consommation Électrique

| | |
|-----------------------------|-----------------------------------|
| Pendant l'impression | < 360 W |
| Arrêt / en veille | ≤ 0.5 W / ≤ 60 W |
| Niveau de bruit / Fréquence | AC 100-240 V ± 10 % - 60 ou 50 Hz |

Environnement de Travail Recommandé

| | |
|-------------|--|
| Température | 22°C - 30 °C avec Δt: max. 2 °C/h |
| Humidité | 40% - 60 % (sans condensation) avec ΔRH: max. 5% RH/h |

Dimension de la Machine

| | |
|--------------------------------|-----------------------|
| Largeur x profondeur x hauteur | 2983 x 1134 x 1261 mm |
| Poids | 349 kg |

Encres Aqueuses Pigmentées pour Textiles

| | |
|----------------|--|
| Spécifications | Solution respectueuse de l'environnement n'utilisant que d'un système de chauffage. De l'eau n'est pas nécessaire pour le post-traitement (par exemple lavage, vapeur) |
| Compatibilité | Coton, soie, rayonne, fibre mélangée, PES |

Encres à Transfert par Sublimation DS2

| | |
|---------------------------|---|
| Spécifications | Impression à transfert et impression directe. Excellente solidité à la lumière, au lavage et à la perspiration (ISO 105-B02, ISO 105-C02, ISO 105-E04) OEKO-TEX® Standard 100 compliant |
| Compatibilité | Polyester et tissu (min 80 % PES) |
| Volume d'encre / Couleurs | Bouteilles de 1000 ml / CMJN |

Manipulation des Tissus

La VJ-1938TX est fournie avec un système de dévidage/enroulement motorisé. Un acheminement parfait du tissu est assuré par le système d'enroulement commandé par capteur, permettant une préparation parfaite de l'enroulement pour post-traitement sur calandre, unité de fixation, de lavage ou même de vapeur, selon le type d'encre choisi. Pour prendre en charge différentes largeurs de rouleaux, les flasques de fixation centrales avant et arrière peuvent être glissées en place facilement et rapidement. Grâce à la hauteur de tête comprise entre 2,5 mm et 6 mm, l'opérateur peut charger des tissus à fibres courtes ou longues, sans avoir à se soucier de perturber la tête d'impression. Un cylindre de mise en tension du tissu près de la zone d'impression garantit une tension parfaitement uniforme du tissu pendant l'impression.

Distribué par